

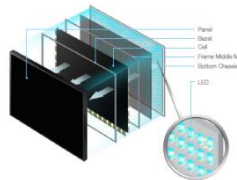
Serie MD

Tecnología y diseño profesionales

MD32B



Tecnología Direct LED



La tecnología Direct LED proporciona una avanzada calidad de imagen: mayor luminosidad de los colores, mayor ratio de contraste e imágenes más nítidas a través del Ultra Clear Panel.

Media Player

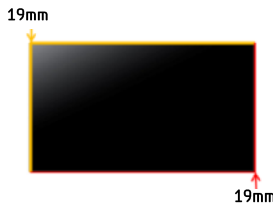


El Media Player integrado ofrece la posibilidad de auto reproducir contenidos como videos, imágenes, música e incluso documentos PPT. La auto reproducción es posible tanto a través de dispositivo USB 2.0, como a través de la memoria interna del monitor.

MagicInfo Lite

Solución (S/W) integrada para reproducción y programación de contenidos. Los contenidos pueden ser programados y gestionados localmente, así como auto reproducidos desde cualquier dispositivo USB conectado o desde la memoria interna del monitor.

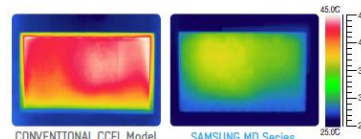
Diseño



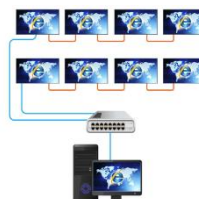
Con tan solo un marco de 19mm, los monitores de la serie MD proporcionan una mayor área de visualización, y facilitan la instalación.

Bajo Consumo Energético

La tecnología LED posibilita un menor consumo de energía en comparación con los monitores convencionales CCFL, logrando una reducción significativa de coste por este concepto (50% apróx.). Además, reduce la emisión de calor por parte del panel y contribuye a la reducción de emisiones de CO2 al medio ambiente



Control Remoto LAN/RS232C



La serie MD permite controlar la pantalla de forma simultanea con Ethernet/RS-232C, y con la tarjeta de red LAN permite a los usuarios acceder a la red sin necesidad de dispositivos adicionales ni infraestructura.

Las pantallas profesionales LED de la Serie MD garantizan una alta fiabilidad, un alto impacto en la audiencia y un bajo consumo energético.

Modelo		MD32B	
Part number		LH32MDBPLGC/EN	
EAN		8806071866598	
Panel	Tamaño Pantalla	32"	
	Tipo	60Hz LED BLU	
	Resolución	1920 x 1080 (16:9)	
	Tamaño Pixel (mm)	0.12125(H) x 0.36375(V)	
	Área Visible (mm)	698.4(H) x 392.85(V)	
	Brillo (Tip.)	350cd/m2	
	Ratio de Contraste	5000:1	
	Ángulo de Visión	178°/178°	
	Tiempo de Respuesta	8ms	
	Colores	16.7M	
	Gama de Color	72%	
Pantalla	Ratio de Contraste Dinamico	-	
	Frecuencia Horizontal	30 ~ 81kHz	
	Frecuencia Vertical	48 ~ 75Hz	
	Frecuencia Max Pixel	148.5MHz	
Conectividad	Entradas	RGB	Analógica D-Sub, DVI-D, Display Port
		Video	Componente (CVBS), HDMI
		Audio	Mini Jack Estéreo
	Salidas	RGB	-
		Video	-
		Audio	Mini Jack Estéreo
	Control Externo	RS232C(In/Out), RJ45	
Sensor Externo	-		
Energía	Tipo	Integrada	
	Suministro	AC 100 - 240 V, 50/60 Hz	
	Consumo	Encendido	94W (máx)
		Modo sleep	Menor a 1 W
Modo Off		Menor a 1 W	
Especificaciones físicas	Dimensiones (mm)	Neto	736 X 434.5 X 93.5
		Embalado	826 x 530 x 162
	Peso (Kg)	Neto	6.6
		Embalado	8
	VESA	200 * 200 mm	
	Peana	Opcional	
Grosor del marco (mm)	19		

Condiciones en operación		Temperatura	Normal	0°C~ 40°C	
		Humedad		10~80%	
Características	Especiales		MagicInfo Life integrado , Altavoces integrados (10W + 10W), Plug and Play (a través USB), Marco delgado, Bajo peso y consumo		
	Claves		Delgado y ligero con MagicInfo Lite integrado		
	Media Player	Procesador		Cortex-A8 Single Core CPU with NEON DSP	
		On-Chip Cache Memory		L1 (I/D) : 32KB / 32KB L2 (Unified) : 512KB	
		Clock Speed		Up to 800MHz	
		Main Memory Interface		Dual 32bit DDR3-667 (1333MHz)	
		Graphics		2D & 3D Graphics Engine - Up to 1920x1080. 32bpp - Supports OpenGL ES	
		Storage (FDM)		4GB (1.2GB Occupied by O/S, 2.8GB Available)	
		Multimedia		Video Decoder - MPEG-1/2, H.264/AVC (Dual) - VC-1, JPEG, PNG Audio DSP (Decoder) - AC3 (DD), MPEG, DTS and etc.	
		Host Bus		PCIEx 2.0	
		IO Ports		USB 2.0 1EA	
Sistema Operativo		Linux			
Accesorios	Incluidos	Manuales	CD de instalación. Guía de instalación rápida, Tarjeta de Garantía		
		Cables	Cable D-Sub, Cable de corriente		
		Otros	Mando a distancia, Pilas		
	Opcionales	Peana	STN-LE4055AD		
		Montaje en techo	WMN4070SD WMN2000BD		
		Especial	CML400D		
Certificaciones				ISO 9001, ISO 14001, IEC60065/EN60065, EN55022, EN55024, ENERGY STAR 5.0	
Garantía				3 años	

** Esta ficha técnica está dirigida a profesionales de la comercialización de productos informáticos y no a consumidores finales de los mismos. El contenido de esta ficha puede ser modificado por Samsung en cualquier momento, por lo que debe utilizarse en todo momento la última versión publicada y notificada por Samsung.**